



ВЕНТИЛЯТОРЫ В ШУМОИЗОЛИРОВАННОМ КОРПУСЕ СНМТС

НОВИНКА



F400-120

Предел
огнестойкости
400°C / 2 часа



Центробежные вентиляторы в шумоизолированном корпусе серии СНМТС предназначены для использования в системах дымоудаления с размещением в пожароопасной зоне или вне ее. Вентиляторы имеют предел огнестойкости 400°C / 2 часа.

Улитка вентилятора изготовлена из листовой стали защищена от коррозии полиэфирной краской, располагается внутри шумного корпуса из оцинкованной листовой стали с теплозвукоизоляцией из негорючего синтетического материала (М1) толщиной 7 мм.

Вентиляторы оснащаются рабочими колесами с загнутыми вперед лопатками.

В зависимости от модели, вентиляторы комплектуются трехфазными односкоростными 4 и 6 полюсными электродвигателями.

Электродвигатели

Класс защиты IP55, класс изоляции H.

Параметры электропитания:

3ф - 400 В - 50 Гц

По запросу

Двухскоростные электродвигатели.

СНМТС

Вентиляторы в шумоизолированном корпусе

Электродвигатели класса S1 и S2



Электродвигатели с пределом огнестойкости F400-120, одобрены для продолжительной (S1) или аварийной (S2) работы.

Динамически сбалансированное рабочее колесо



Рабочее колесо с загнутыми вперед лопатками динамически сбалансировано в соответствии с требованиями ISO 1940.

П Р И М Е Н Е Н И Е



Автостоянки



Производственные
кухни



Литейное
производство

Низкий уровень шума



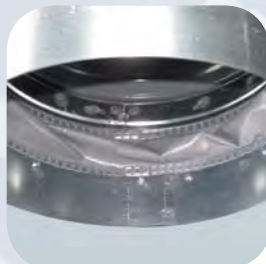
Звукоизоляция из огнеупорного синтетического материала (М1), толщиной 7 мм, снижает уровень шума.

Простота установки и транспортировки



Вентиляторы комплектуются опорными ножками с проушинами для транспортировки.

Гибкие вставки



Вентиляторы оборудованы гибкими вставками со стороны входа и выхода воздуха.



■ Технические характеристики

Модель	Частота вращения (об/мин)	Потребляемая мощность (кВт)	Ток (А)	Макс. расход воздуха (м3/ч)	Уровень звук. давления * (дБ(А))
Односкоростные 4-х полюсные электродвигатели					
СНМТС/4-225/090-0,55	1430	0,55	1,4	2600	65
СНМТС/4-250/100-1,1	1390	1,1	2,7	3600	65
СНМТС/4-250/100-1,5	1400	1,5	3,8	3900	67
СНМТС/4-280/115-2,2	1400	2,2	5,5	5069	65
СНМТС/4-315/130-2,2	1400	2,2	5,5	5466	66
СНМТС/4-315/130-3	1400	3	7,5	6400	69
СНМТС/4-315/130-4	1420	4	9,5	7100	72
СНМТС/4-355/145-3	1400	3	7,5	6200	69
СНМТС/4-355/145-4	1420	4	9,5	7700	72
СНМТС/4-355/145-5,5	1440	5,5	12,5	9200	75
СНМТС/4-355/145-7,5	1445	7,5	16	10700	77
СНМТС/4-400/165-4	1420	4	9,5	7200	71
СНМТС/4-400/165-5,5	1440	5,5	12,5	8300	74
СНМТС/4-400/165-7,5	1445	7,5	16	10460	77
СНМТС/4-450/185-5,5	1470	5,5	12,5	7560	77
СНМТС/4-450/185-7,5	1470	7,5	16	9900	80
СНМТС/4-500/205-11	1467	11	23	11281	81
СНМТС/4-500/205-15	1470	15	31	15930	83
Односкоростные 6-ти полюсные электродвигатели					
СНМТС/6-315/130-1,1	965	1,1	5,7	5400	63
СНМТС/6-355/145-1,1	965	1,1	5,7	6700	68
СНМТС/6-400/165-2,2	975	2,2	6,3	7590	67
СНМТС/6-450/185-2,2	975	2,2	6,3	7110	69

* Уровень звукового давления измерен на расстоянии 5 м со стороны входа воздуха в вентилятор, в свободном пространстве.

СНМТС

Вентиляторы в шумоизолированном корпусе