

ВЕНТИЛЯТОРЫ ДЛЯ КРУГЛЫХ КАНАЛОВ

Серия
ВЕНТС ВЦ

Канальные центробежные
вентиляторы производительностью
до **1880 м³/ч**

■ **Применение**

Приточно-вытяжные системы вентиляции помещений различного назначения. Возможна установка вентиляторов на наружные стены. Для помещений с повышенными требованиями к уровню шума предлагаются малошумные варианты (ВЦ...Б).

■ **Конструкция**

Корпус вентилятора изготовлен из стали с полимерным покрытием. Возможны различные варианты исполнения вентиляторов для настенного или внутристенного монтажа.

■ **Двигатель**

Однофазный двигатель с внешним ротором оснащен центробежным рабочим колесом с назад загнутыми лопатками. Двигатель оснащен встроенной тепловой защитой с автоматическим перезапуском. Для некоторых типов размеров доступна версия двигателя с более мощными характеристиками (ВЦ...С). Применение в двигателе подшипников качения обеспечивает большой срок эксплуатации (10 000 часов). Для достижения точных характеристик, низкого уровня шума и безопасности работы вен-

тилятора каждая турбина при сборке проходит динамическую балансировку. Двигатель в вентиляторе имеет класс защиты IP 44.

■ **Регулировка скорости**

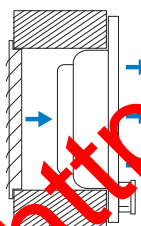
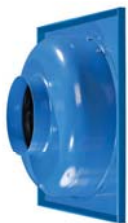
Плавная или ступенчатая регулировка осуществляется с помощью тиристора или автотрансформатора. К одному регулирующему устройству могут подключаться одновременно несколько вентиляторов, при условии что общая мощность и рабочий ток не будут превышать номинальные параметры регулятора.

■ **Монтаж**

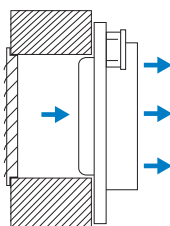
Вентилятор предназначен для настенного (модели ВЦ...ПН и ВЦ...ВН) или внутристенного монтажа (модели ВЦ...ПК и ВЦ...ВК) в зависимости от варианта исполнения (см.ниже). При соединении к стене осуществляется при помощи монтажной пластины. Поддача питания на вентилятор осуществляется через наружную клеммную коробку. Электрическое подключение и установка должны выполняться согласно инструкции и электрической схеме, указанной на клеммной коробке.

ВЦ-ПК

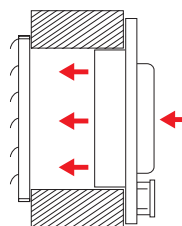
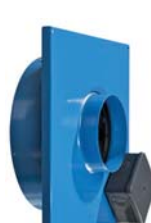
Приточный вентилятор
для монтажа в стену.

**ВЦ-ПН**

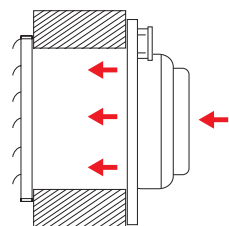
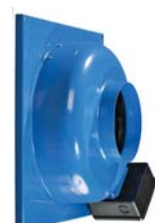
Приточный вентилятор
для монтажа
на поверхности стены.

**ВЦ-ВК**

Вытяжной вентилятор
для монтажа в стену.

**ВЦ-ВН**

Вытяжной вентилятор
для монтажа
на поверхности стены.



Условное обозначение:

Серия вентилятора	Опция	Вариант исполнения	Вариант монтажа	Диаметр фланца	Дополнительные опции
ВЕНТС ВЦ	С - двигатель повышенной мощности	В - вытяжной; П - приточный	Н - настенный; К - внутристенный (в канал)	100; 125; 150; 160; 200; 250; 315	Б - малошумное исполнение

Принадлежности



Технические характеристики:

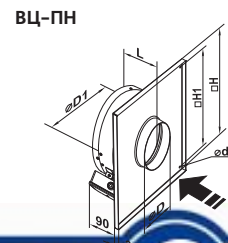
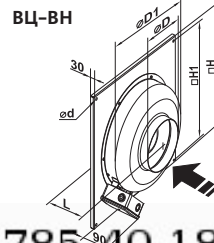
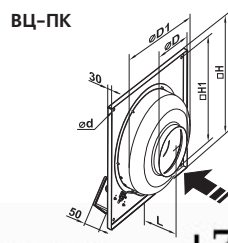
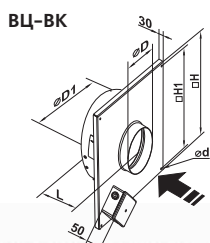
	ВЦ 100 Б	ВЦ 100	ВЦ 125 Б	ВЦ 125	ВЦ 150	ВЦ 160
Напряжение, В / 50 Гц	230	230	230	230	230	230
Потребляемая мощность, Вт	60	73	60	75	98	98
Ток, А	0,37	0,32	0,37	0,33	0,43	0,43
Максимальный расход воздуха, м ³ /ч	210	270	255	355	555	555
Частота вращения, мин ⁻¹	2620	2830	2535	2800	2705	2660
Уровень звукового давления на расст. 3 м, dB(A)	36	47	36	47	47	47
Макс. темп. перемещаемого воздуха, °С	-25 +55	-25 +55	-25 +55	-25 +55	-25 +55	-25 +55
Защита	IP X4	IP X4	IP X4	IP X4	IP X4	IP X4

Технические характеристики:

	ВЦ 200	ВЦС 200	ВЦ 250 Б	ВЦ 250	ВЦ 315	ВЦС 315
Напряжение, В / 50 Гц	230	230	230	230	230	230
Потребляемая мощность, Вт	154	193	158	194	171	296
Ток, А	0,67	0,84	0,69	0,85	0,77	1,34
Максимальный расход воздуха, м ³ /ч	950	1100	1150	1310	1400	1880
Частота вращения, мин ⁻¹	2375	2780	2375	2790	2600	2720
Уровень звукового давления на расст. 3 м, dB(A)	48	51	52	52	52	54
Макс. темп. перемещаемого воздуха, °С	-25 +50	-25 +55	-25 +50	-25 +50	-25 +50	-25 +45
Защита	IP X4	IP X4	IP X4	IP X4	IP X4	IP X4

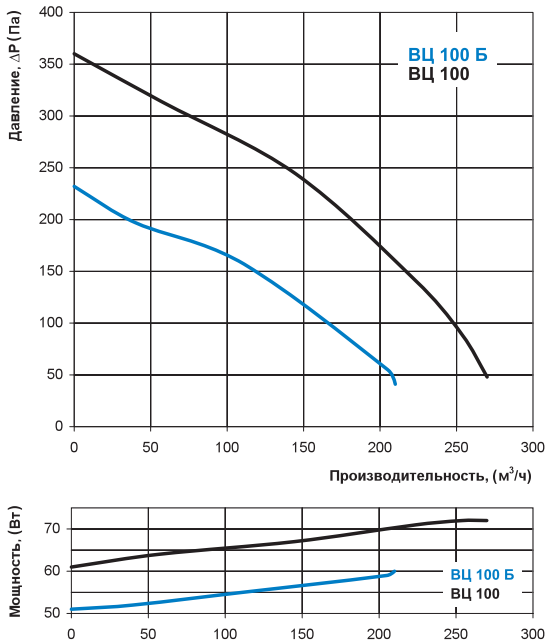
Габаритные размеры вентиляторов:

Тип	Размеры, мм						Масса, кг
	∅D	∅L1	∅d	H	H1	L	
ВЦ 100 Б	98	249	6,1	310	295	115	3,1
ВЦ 100	98	249	6,1	310	295	115	3,2
ВЦ 125 Б	123	249	6,1	310	295	115	3,1
ВЦ 125	123	249	6,1	310	295	115	3,2
ВЦ 150	149	300	6,1	400	385	115	4,8
ВЦ 160	159	300	6,1	400	385	115	4,9
ВЦ 200	198	339	6,1	400	385	138	6,1
ВЦС 200	198	339	6,1	400	385	138	6,1
ВЦ 250 Б	248	339	6,1	400	385	138	7,1
ВЦ 250	248	339	6,1	400	385	138	7,2
ВЦ 315	315	399	6,1	460	445	146	7,8
ВЦС 315	315	399	6,1	460	445	180	7,8



ВЕНТИЛЯТОРЫ ДЛЯ КРУГЛЫХ КАНАЛОВ

ВЕНТС ВЦ



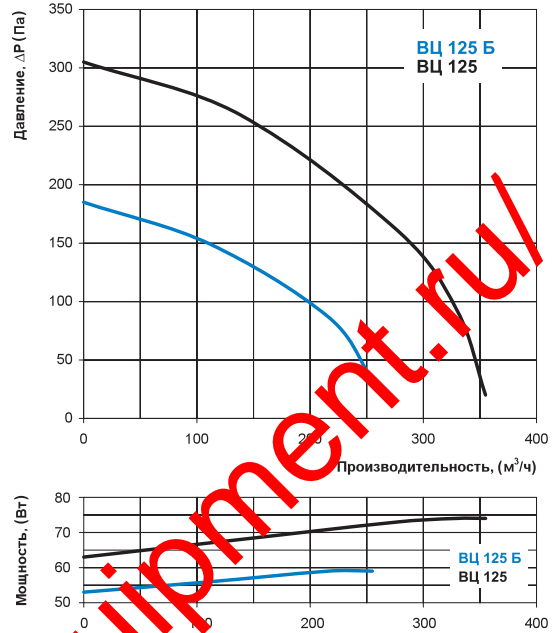
ВЦ 100 Б

Уровень звуковой мощности		Гц	Общ.	63	125	250	500	1000	2000	4000	8000
L_{WA} ко входу	дБ(А)	62	52	60	56	60	48	48	41	28	
L_{WA} к выходу	дБ(А)	67	49	57	58	60	54	52	45	30	
L_{WA} к окружению	дБ(А)	55	19	16	23	36	39	42	30	19	

ВЦ 100

Уровень звуковой мощности		Гц	Общ.	63	125	250	500	1000	2000	4000	8000
L_{WA} ко входу	дБ(А)	74	49	66	70	67	62	53	52	40	
L_{WA} к выходу	дБ(А)	77	48	69	73	68	61	57	53	41	
L_{WA} к окружению	дБ(А)	63	43	63	57	40	27	6	20	25	

ВЕНТС ВЦ



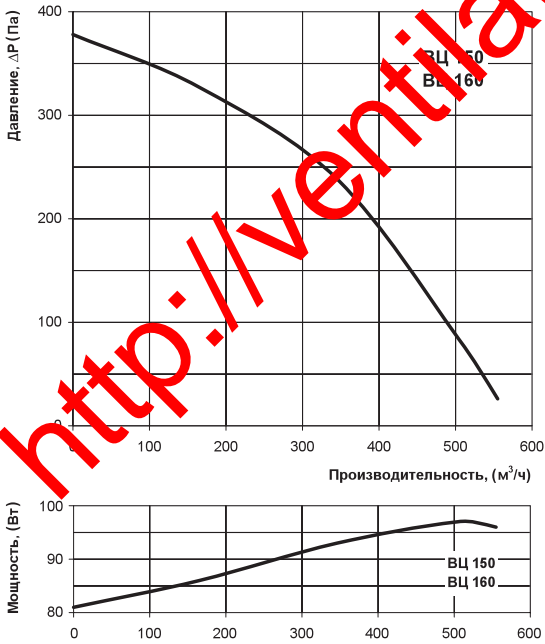
ВЦ 125 Б

Уровень звуковой мощности		Гц	Общ.	63	125	250	500	1000	2000	4000	8000
L_{WA} ко входу	дБ(А)	61	32	53	55	55	49	45	36	30	
L_{WA} к выходу	дБ(А)	58	37	54	57	54	52	50	36	34	
L_{WA} к окружению	дБ(А)	64	44	64	59	41	32	15	32	26	

ВЦ 125

Уровень звуковой мощности		Гц	Общ.	63	125	250	500	1000	2000	4000	8000
L_{WA} ко входу	дБ(А)	75	57	65	67	70	66	61	53	42	
L_{WA} к выходу	дБ(А)	76	63	69	66	68	70	65	52	42	
L_{WA} к окружению	дБ(А)	65	54	60	59	46	36	21	29	25	

ВЕНТС ВЦ



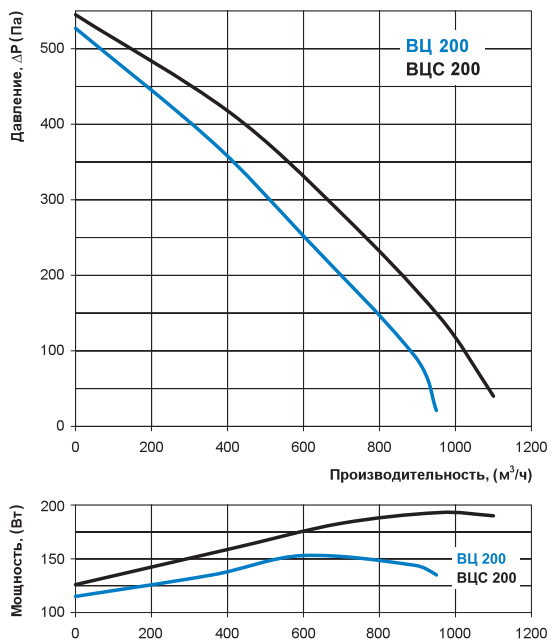
ВЦ 150

Уровень звуковой мощности		Гц	Общ.	63	125	250	500	1000	2000	4000	8000
L_{WA} ко входу	дБ(А)	70	45	66	64	67	61	59	50	38	
L_{WA} к выходу	дБ(А)	71	48	69	67	65	67	62	53	42	
L_{WA} к окружению	дБ(А)	62	39	62	54	39	19	17	28	20	

ВЦ 160

Уровень звуковой мощности		Гц	Общ.	63	125	250	500	1000	2000	4000	8000
L_{WA} ко входу	дБ(А)	72	44	64	64	63	61	59	48	35	
L_{WA} к выходу	дБ(А)	72	43	66	68	66	65	63	50	42	
L_{WA} к окружению	дБ(А)	61	32	59	55	26	18	15	30	22	

ВЕНТС ВЦ



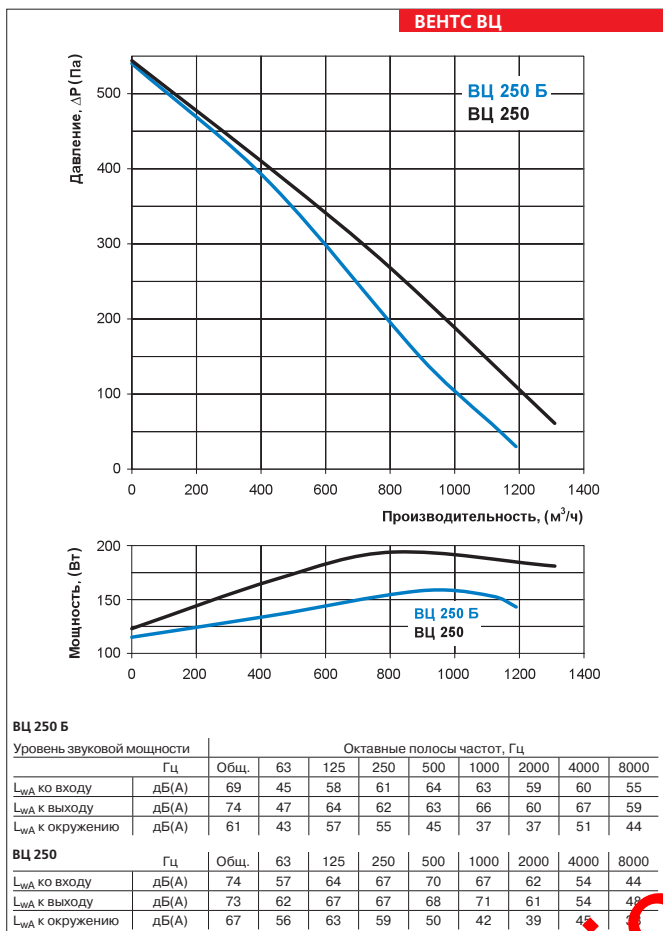
ВЦ 200

Уровень звуковой мощности		Гц	Общ.	63	125	250	500	1000	2000	4000	8000
L_{WA} ко входу	дБ(А)	77	47	68	67	72	67	59	59	50	
L_{WA} к выходу	дБ(А)	76	53	69	71	73	69	67	62	52	
L_{WA} к окружению	дБ(А)	64	46	61	57	50	33	26	44	39	

ВЦ 200

Уровень звуковой мощности		Гц	Общ.	63	125	250	500	1000	2000	4000	8000
L_{WA} ко входу	дБ(А)	73	47	70	72	71	64	63	58	51	
L_{WA} к выходу	дБ(А)	80	52	70	75	72	66	62	62	54	
L_{WA} к окружению	дБ(А)	64	49	66	61	47	35	25	45	42	





http://ventilation-equipment.ru/