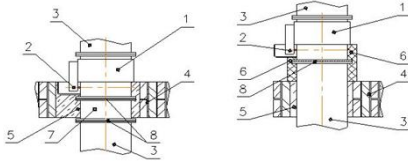


Примеры установки клапана КВП-180-НЗ в перегородках.

Установка непосредственно в перегородке.

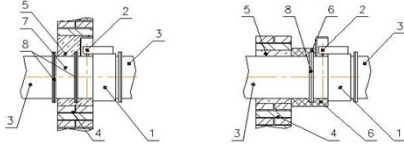
Установка на отрезке воздуховода.



Примеры установки клапана КВП-180-НЗ в перекрытиях.

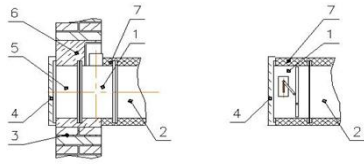
Установка непосредственно в перекрытии.

Установка на отрезке воздуховода.



1-клапан; 2-ось заслонки; 3-воздуховод; 4-строительная конструкция с нормируемым пределом огнестойкости; 5-цементно-песчаный раствор; 6-наружная теплозащита; 7-воздуховод-компенсатор; 8-огнестойкая прокладка.

УСТАНОВКА НОРМАЛЬНО ЗАКРЫТЫХ КЛАПАНОВ КВП-180-НЗ(К)



С приводом снаружи

С приводом внутри

1-клапан; 2-воздуховод; 3-строительная конструкция с нормируемым пределом огнестойкости; 4-декоративная решетка; 5-воздуховод-компенсатор; 6-цементно-песчаный раствор; 7-наружная теплозащита.

КЛАПАН КВП-120-ДД. ОБЩИЕ ПОНЯТИЯ



Клапан стандартного (канального) исполнения состоит из корпуса прямоугольной формы с облицовкой, заслонкой и привода с рычажным механизмом, расположенного снаружи корпуса. Корпус изготавливается из оцинкованной стали и конструктивно аналогичен отрезку воздуховода длиной 300 мм, с подсоединяемыми фланцами, изготовленными из стандартных шин и углов. Заслонка коробчатого типа изготавливается из оцинкованной стали и набивается внутри огнестойким теплоизолирующим материалом.

Клапаны КВП-120-ДД - предназначены для блокирования распространения пожара и продуктов горения по воздуховодам систем вентиляции и кондиционирования помещений оборудованных установками автоматического пожаротушения, с возможным применением этих систем для удаления продуктов горения из этих помещений после пожара. Клапаны не подлежат установке в помещениях категорий А и Б по взрывопожароопасности.

Клапаны выпускаются прямоугольные канального типа с двумя присоединяемыми фланцами и различным расположением привода. Для подсоединения к круглым воздуховодам необходимо применять переходы.

Для клапанов используются следующие приводы:

- электромеханические приводы с возвратной пружиной фирмы «Велпипо» (Швейцария);

- электромеханические реверсивные приводы без возвратной пружины фирмы «Велпипо»

Клапаны работоспособны в любой пространственной ориентации. При проектировании и монтаже следует учитывать необходимость доступа к приводу.

Вид климатического исполнения - УХЛ по ГОСТ 15150-69. Оптимизация среда должна быть взрывобезопасной, не содержать агрессивных паров и газов в концентрациях, разрушающих металлы, лакокрасочные покрытия и электроизоляцию.

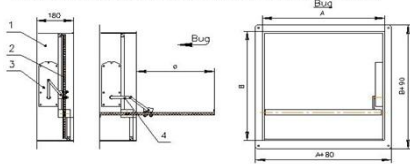
Клапаны дымоудаления

КЛАПАН КВП-120-Д(С). ОБЩИЕ ПОНЯТИЯ

Клапан, предназначенный для установки в стену (стенное исполнение, т.е. без подсоединения металлических воздуховодов), представляет собой прямоугольный корпус с минимальной длиной 180 мм с фланцем с одной стороны, внутри которого располагается заслонка коробчатого типа и привод. Типоразмер «стенного» клапана равен размеру проема.



СХЕМА КОНСТРУКЦИИ И ГЕОМЕТРИЧЕСКИЕ ХАРАКТЕРИСТИКИ КЛАПАНА КВП-120-Д(С)



1. Корпус; 2. Заслонка; 3. Электромеханический привод; 4. Рычажный механизм.
А - типоразмер (посадочный размер) клапана вдоль оси вращения заслонки, мм.
В - типоразмер (посадочный размер) клапана перпендикулярно оси, мм.

ВЫЛЕТ ЗАСЛОНКИ ЗА ПРЕДЕЛЫ КОРПУСА КЛАПАНА КВП-120-Д(С), мм

Вылет заслонки в клапанах с приводом ЭМ

В	250	300	350	400	450	500	550	600	650	700	750	800	850	900	950	1000
а	90	120	170	170	220	270	320	370	420	470	520	570	620	670	720	770

Вылет заслонки в клапанах с электромеханическим приводом БЕ

В	300	350	400	450	500	550	600	650	700	750	800	850	900	950	1000
а	130	130	170	220	270	320	370	420	470	520	570	620	670	720	770

ПЛОЩАДЬ ПРОХОДНОГО СЕЧЕНИЯ ПРЯМОУГОЛЬНОГО КЛАПАНА КВП-120-Д(С)-АхВ В ЗАВИСИМОСТИ ОТ ТИПОРАЗМЕРА, м²

ПЛОЩАДЬ ПРОХОДНОГО СЕЧЕНИЯ ПРЯМОУГОЛЬНОГО КЛАПАНА КВП-120-Д(С)-АхВ В ЗАВИСИМОСТИ ОТ ТИПОРАЗМЕРА, м²

А В	300	350	400	450	500	550	600	650	700	750	800	850	900	1000	1100	1200	1300	1400	1500
300	0,065	0,077	0,09	0,103	0,116	0,128	0,141	0,154	0,167	0,18	0,193	0,205	0,218	0,244	0,266	0,291	0,317	0,342	0,367
350	0,077	0,092	0,107	0,123	0,138	0,152	0,166	0,184	0,2	0,215	0,23	0,245	0,261	0,291	0,319	0,349	0,379	0,41	0,44
400	0,09	0,106	0,122	0,139	0,155	0,171	0,187	0,204	0,222	0,24	0,258	0,276	0,293	0,33	0,359	0,39	0,42	0,45	0,477
450	0,102	0,12	0,137	0,154	0,171	0,188	0,204	0,221	0,24	0,255	0,272	0,289	0,306	0,346	0,387	0,427	0,465	0,505	0,545
500	0,115	0,136	0,151	0,167	0,183	0,206	0,229	0,252	0,275	0,297	0,32	0,343	0,366	0,389	0,434	0,48	0,525	0,568	0,613
550	0,128	0,153	0,178	0,203	0,229	0,254	0,279	0,305	0,33	0,355	0,381	0,406	0,431	0,482	0,532	0,583	0,631	0,681	0,731
600	0,14	0,168	0,196	0,224	0,251	0,279	0,307	0,335	0,363	0,39	0,418	0,446	0,474	0,529	0,585	0,641	0,696	0,749	0,804
650	0,153	0,183	0,213	0,244	0,274	0,304	0,335	0,365	0,395	0,425	0,454	0,484	0,514	0,577	0,638	0,695	0,752	0,81	0,877
700	0,165	0,196	0,231	0,264	0,297	0,329	0,362	0,395	0,428	0,46	0,493	0,526	0,559	0,625	0,69	0,756	0,821	0,887	0,949
750	0,178	0,213	0,249	0,284	0,319	0,354	0,39	0,425	0,46	0,496	0,531	0,566	0,602	0,672	0,743	0,813	0,884	0,955	1,022
800	0,191	0,228	0,266	0,304	0,342	0,38	0,417	0,455	0,493	0,531	0,569	0,606	0,644	0,72	0,795	0,871	0,947	1,022	1,098
850	0,203	0,243	0,284	0,324	0,364	0,405	0,445	0,485	0,526	0,566	0,606	0,646	0,687	0,767	0,848	0,929	1,009	1,09	1,17
900	0,215	0,259	0,301	0,344	0,387	0,43	0,473	0,515	0,558	0,601	0,644	0,687	0,729	0,815	0,901	0,986	1,072	1,157	1,243
1000	0,241	0,289	0,337	0,384	0,432	0,48	0,528	0,576	0,623	0,671	0,719	0,767	0,815	0,91	1,006	1,101	1,197	1,293	1,388
1100	0,266	0,319	0,372	0,425	0,477	0,53	0,583	0,636	0,689	0,741	0,794	0,847	0,9	1,005	1,111	1,217	1,322	1,428	1,533
1200	0,291	0,349	0,407	0,465	0,523	0,58	0,638	0,696	0,754	0,812	0,869	0,927	0,985	1,101	1,216	1,332	1,447	1,563	1,679
1300	0,317	0,379	0,442	0,505	0,568	0,631	0,693	0,756	0,819	0,882	0,945	1,007	1,071	1,196	1,321	1,447	1,573	1,698	1,824
1400	0,342	0,41	0,477	0,545	0,613	0,681	0,749	0,816	0,884	0,952	1,02	1,088	1,155	1,291	1,427	1,562	1,698	1,833	1,959
1500	0,367	0,44	0,513	0,585	0,658	0,731	0,804	0,877	0,949	1,022	1,095	1,168	1,241	1,386	1,532	1,677	1,823	1,969	2,114

СХЕМЫ ИСПОЛНЕНИЯ КАССЕТ КЛАПАНА КВП-120-Д(С)

Схемы исполнения кассет клапана КВП-120-Д(С) в зависимости от типоразмера с реверсивным электромеханическим приводом без возвратной пружины производства фирмы «Вейлпо»

А В	300	350	400	450	500	550	600	650	700	750	800	850	900	1000	1100	1200	1300	1400	1500
300	1	1	1	1	1	1	1	1	1	1	1	1	1	1	1	1	1	1	1
350	1	1	1	1	1	1	1	1	1	1	1	1	1	1	1	1	1	1	1
400	1	1	1	1	1	1	1	1	1	1	1	1	1	1	1	1	1	1	1
450	1	1	1	1	1	1	1	1	1	1	1	1	1	1	1	1	1	1	1
500	1	1	1	1	1	1	1	1	1	1	1	1	1	1	1	1	1	1	1
550	1	1	1	1	1	1	1	1	1	1	1	1	1	1	1	1	1	1	1
600	1	1	1	1	1	1	1	1	1	1	1	1	1	1	1	1	1	1	1
650	1	1	1	1	1	1	1	1	1	1	1	1	1	1	1	1	1	1	1
700	1	1	1	1	1	1	1	1	1	1	1	1	1	1	1	1	1	1	1
750	1	1	1	1	1	1	1	1	1	1	1	1	1	1	1	1	1	1	1
800	1	1	1	1	1	1	1	1	1	1	1	1	1	1	1	1	1	1	2(1500 +400)
850	1	1	1	1	1	1	1	1	1	1	1	1	1	1	1	1	1	1	2(1300 +425) 2(1400 +425) 2(1500 +425)
900	1	1	1	1	1	1	1	1	1	1	1	1	1	1	1	1	1	1	2(1200 +450) 2(1300 +450) 2(1400 +450) 2(1500 +450)
1000	1	1	1	1	1	1	1	1	1	1	1	1	1	1	1	1	1	1	2(1000 +500) 2(1100 +500) 2(1200 +500) 2(1300 +500) 2(1400 +500) 2(1500 +500)
1100	1	1	1	1	1	1	1	1	1	1	1	1	1	1	1	1	1	1	2(900 +550) 2(1000 +550) 2(1100 +550) 2(1200 +550) 2(1300 +550) 2(1400 +550) 2(1500 +550)
1200	1	1	1	1	1	1	1	1	1	1	1	1	1	1	1	1	1	1	2(800 +600) 2(900 +600) 2(1000 +600) 2(1100 +600) 2(1200 +600) 2(1300 +600) 2(1400 +600) 2(1500 +600)
1300	1	1	1	1	1	2(600 +650)	2(650 +650)	2(600 +650)	2(650 +650)	2(700 +650)	2(750 +650)	2(800 +650)	2(850 +650)	2(900 +650)	2(950 +650)	2(1000 +650)	2(1100 +650)	2(1200 +650)	2(1300 +650) 2(1400 +650) 2(1500 +650)
1400	1	1	2(600 +700)	2(650 +700)	2(600 +700)	2(650 +700)	2(600 +700)	2(650 +700)	2(700 +700)	2(750 +700)	2(800 +700)	2(850 +700)	2(900 +700)	2(950 +700)	2(1000 +700)	2(1100 +700)	2(1200 +700)	2(1300 +700) 2(1400 +700) 2(1500 +700)	
1500	1	2(650 +750)	2(600 +750)	2(650 +750)	2(600 +750)	2(650 +750)	2(600 +750)	2(650 +750)	2(700 +750)	2(750 +750)	2(800 +750)	2(850 +750)	2(900 +750)	2(950 +750)	2(1000 +750)	2(1100 +750)	2(1200 +750) 2(1300 +750) 2(1400 +750) 2(1500 +750)		

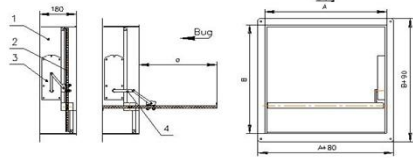
Дымовой клапан

КЛАПАН КВП-120-Д(С). ОБЩИЕ ПОНЯТИЯ

Клапан, предназначенный для установки в стену (стеновое исполнение, т.е. без подсоединения металлических воздуховодов), представляет собой прямоугольный корпус с минимальной длиной 180 мм с фланцем с одной стороны, внутри которого располагается заслонка коробчатого типа и привод. Типоразмер стенового клапана равен размеру проема.



СХЕМА КОНСТРУКЦИИ И ГЕОМЕТРИЧЕСКИЕ ХАРАКТЕРИСТИКИ КЛАПАНА КВП-120-Д(С)



1. Корпус; 2. Заслонка; 3. Электромеханический привод; 4. Рычажный механизм.
A - типоразмер (последний размер) клапана вдоль оси вращения заслонки, мм
B - типоразмер (последний размер) клапана перпендикулярно оси, мм

ВЫЛЕТ ЗАСЛОНКИ ЗА ПРЕДЕЛЫ КОРПУСА КЛАПАНА КВП-120-Д(С), мм

Вылет заслонки в клапанах с приводом ЭМ

a	250	300	350	400	450	500	550	600	650	700	750	800	850	900	950	1000
b	90	170	170	170	220	270	320	370	420	470	520	570	620	670	720	770

Вылет заслонки в клапанах с электромеханическим приводом ЭЕ

a	300	350	400	450	500	550	600	650	700	750	800	850	900	950	1000
b	170	170	170	220	270	320	370	420	470	520	570	620	670	720	770

ПЛОЩАДЬ ПРОХОДНОГО СЕЧЕНИЯ ПРЯМОУГОЛЬНОГО КЛАПАНА КВП-120-Д(С)-АxВ В ЗАВИСИМОСТИ ОТ ТИПОРАЗМЕРА, м²

ПЛОЩАДЬ ПРОХОДНОГО СЕЧЕНИЯ ПРЯМОУГОЛЬНОГО КЛАПАНА КВП-120-Д(С)-АxВ В ЗАВИСИМОСТИ ОТ ТИПОРАЗМЕРА, м²

A \ B	300	350	400	450	500	550	600	650	700	750	800	850	900	1000	1100	1200	1300	1400	1500
300	0,065	0,077	0,09	0,103	0,116	0,128	0,141	0,154	0,167	0,18	0,193	0,205	0,218	0,244	0,266	0,291	0,317	0,342	0,367
350	0,077	0,092	0,107	0,123	0,138	0,152	0,166	0,181	0,2	0,215	0,23	0,245	0,261	0,291	0,319	0,349	0,379	0,408	0,44
400	0,09	0,108	0,125	0,143	0,161	0,179	0,197	0,214	0,232	0,25	0,268	0,286	0,303	0,339	0,375	0,407	0,442	0,477	0,513
450	0,102	0,123	0,143	0,163	0,184	0,204	0,224	0,244	0,264	0,285	0,305	0,326	0,346	0,387	0,427	0,466	0,505	0,545	0,585
500	0,115	0,138	0,161	0,183	0,206	0,229	0,252	0,275	0,297	0,32	0,343	0,366	0,389	0,434	0,48	0,525	0,568	0,613	0,658
550	0,128	0,153	0,178	0,203	0,229	0,254	0,279	0,305	0,33	0,355	0,381	0,406	0,431	0,482	0,532	0,583	0,631	0,681	0,731
600	0,14	0,168	0,196	0,224	0,251	0,279	0,307	0,335	0,363	0,39	0,418	0,446	0,474	0,529	0,585	0,641	0,698	0,756	0,814
650	0,153	0,183	0,213	0,244	0,274	0,304	0,335	0,365	0,395	0,425	0,456	0,486	0,516	0,577	0,635	0,695	0,759	0,816	0,877
700	0,165	0,198	0,231	0,264	0,297	0,329	0,362	0,395	0,428	0,46	0,493	0,526	0,559	0,625	0,69	0,756	0,821	0,887	0,949
750	0,178	0,213	0,249	0,284	0,319	0,354	0,39	0,425	0,46	0,496	0,531	0,566	0,602	0,672	0,744	0,813	0,884	0,955	1,022
800	0,191	0,228	0,266	0,304	0,342	0,38	0,417	0,455	0,493	0,531	0,569	0,608	0,646	0,72	0,795	0,871	0,947	1,022	1,096
850	0,203	0,243	0,284	0,324	0,364	0,405	0,445	0,485	0,525	0,566	0,606	0,646	0,685	0,764	0,841	0,919	0,997	1,074	1,151
900	0,216	0,259	0,303	0,344	0,387	0,43	0,473	0,515	0,558	0,601	0,644	0,687	0,729	0,81	0,901	0,986	1,072	1,157	1,241
1000	0,241	0,289	0,337	0,384	0,432	0,48	0,528	0,576	0,623	0,671	0,719	0,767	0,815	0,91	1,006	1,101	1,197	1,293	1,388
1100	0,266	0,319	0,372	0,425	0,477	0,53	0,583	0,636	0,689	0,741	0,794	0,847	0,905	1,005	1,111	1,217	1,322	1,428	1,533
1200	0,291	0,349	0,407	0,465	0,523	0,58	0,638	0,696	0,754	0,812	0,869	0,927	0,985	1,09	1,216	1,332	1,447	1,563	1,679
1300	0,317	0,379	0,442	0,505	0,568	0,631	0,693	0,756	0,819	0,882	0,945	1,007	1,07	1,196	1,321	1,447	1,573	1,698	1,824
1400	0,342	0,41	0,477	0,545	0,613	0,681	0,749	0,816	0,884	0,952	1,02	1,088	1,155	1,291	1,427	1,562	1,698	1,833	1,969
1500	0,367	0,44	0,513	0,585	0,658	0,731	0,804	0,877	0,949	1,022	1,095	1,168	1,241	1,386	1,532	1,677	1,823	1,969	2,114

СХЕМЫ ИСПОЛНЕНИЯ КАССЕТ КЛАПАНА КВП-120-Д(С)

Схемы исполнения кассет клапана КВП-120-Д(С) в зависимости от типоразмера с резервным электромеханическим приводом без возвратной пружины производства фирмы «Велитто»

A \ B	300	350	400	450	500	550	600	650	700	750	800	850	900	1000	1100	1200	1300	1400	1500
300	1	1	1	1	1	1	1	1	1	1	1	1	1	1	1	1	1	1	1
350	1	1	1	1	1	1	1	1	1	1	1	1	1	1	1	1	1	1	1
400	1	1	1	1	1	1	1	1	1	1	1	1	1	1	1	1	1	1	1
450	1	1	1	1	1	1	1	1	1	1	1	1	1	1	1	1	1	1	1
500	1	1	1	1	1	1	1	1	1	1	1	1	1	1	1	1	1	1	1
550	1	1	1	1	1	1	1	1	1	1	1	1	1	1	1	1	1	1	1
600	1	1	1	1	1	1	1	1	1	1	1	1	1	1	1	1	1	1	1
650	1	1	1	1	1	1	1	1	1	1	1	1	1	1	1	1	1	1	1
700	1	1	1	1	1	1	1	1	1	1	1	1	1	1	1	1	1	1	1
750	1	1	1	1	1	1	1	1	1	1	1	1	1	1	1	1	1	1	1
800	1	1	1	1	1	1	1	1	1	1	1	1	1	1	1	1	1	1	1
850	1	1	1	1	1	1	1	1	1	1	1	1	1	1	1	1	1	1	1
900	1	1	1	1	1	1	1	1	1	1	1	1	1	1	1	1	1	1	1
1000	1	1	1	1	1	1	1	1	1	1	1	1	1	1	1	1	1	1	1
1100	1	1	1	1	1	1	1	1	1	1	1	1	1	1	1	1	1	1	1
1200	1	1	1	1	1	1	1	1	1	1	1	1	1	1	1	1	1	1	1
1300	1	1	1	1	1	1	1	1	1	1	1	1	1	1	1	1	1	1	1
1400	1	1	1	1	1	1	1	1	1	1	1	1	1	1	1	1	1	1	1
1500	1	1	1	1	1	1	1	1	1	1	1	1	1	1	1	1	1	1	1

КЛАПАН СТЕНОВОГО «ЛИФТОВОГО» ИСПОЛНЕНИЯ. ОБЩИЕ ПОНЯТИЯ

Клапаны «лифтового» исполнения могут быть установлены в стену (например в стену шахты лифта толщиной не менее 200 мм) без вылета заслонки в обе стороны корпуса клапана. Клапан не предназначен для подсоединения к нему воздуховодов.
В зависимости от толщины стены и требуемого проходного сечения, клапан может быть одинарным или состоять из кассеты из двух клапанов с одним приводом. Защитный кожух привода клапана выполнен заодно с корпусом.
Ширина посадочного размера клапана выбирается из ряда 250; 300; 350; 400 и 450 мм исходя из технических условий его эксплуатации и местоположения.

Клапаны различного назначения одного типоразмера практически имеют одинаковые геометрические размеры и различаются конструктивными особенностями, влияющими на огнестойкость.



ВОЗДУХОЗАБОРНЫЙ ВЕНТИЛЯЦИОННЫЙ ПРОТИВОПОЖАРНЫЙ МОРОЗОСТОЙКИЙ КЛАПАН КВП-МС. ОБЩИЕ ПОНЯТИЯ

Клапан стандартного (канального, т.е. с подсоединением воздуха хотя бы с одной стороны) исполнения состоит из корпуса прямоугольной формы, заслонки и привода, расположенного снаружи корпуса. Корпус изготавливается из оцинкованной стали и конструктивно аналогичен отрезку воздуховода длиной 320 мм, с подсоединяемыми фланцами, изготовленными из стандартных шин и уголков. Заслонка корпуса клапана изготавливается из нержавеющей стали. Клапаны КВП-МС предназначены для открытия проемов в ограждающих конструкциях приточно-вытяжных каналов систем как общеобменной, так и противодымной вентиляции, и могут устанавливаться в проеме наружной стены здания или сооружения. Температура с наружной стороны от -60 до +50 С. Температура в помещении от -30°С (без дополнительного обогрева привода) до +50 С, относительная влажность до 90%. Клапан необходимо защищать от попадания во внутрь воды и снега. Вид климатического исполнения УХЛ2 по ГОСТ 15150-69. Клапан изготавливается по ТУ4854-001-18166385-02. Сертификаты соответствия № РОСС RU САВ1 ИЮ0420 ГОССТАНДАРТА РОССИИ, № РОСС RU САВ1 ИЮ0540 выдан Федеральным центром сертификации Госстроя России.



ДЕКОРАТИВНАЯ РЕШЕТКА



Декоративная решетка предназначена для установки на проем со смонтированным в нем противопожарным клапаном различной модификации и типоразмера. Решетка должна быть установлена таким образом, чтобы при открытии клапана заслонка не упиралась в решетку. Для этого к клапану необходимо подсоединить воздуховод длиной не менее длины вылета заслонки за пределы клапана в сторону решетки. В основном решетку устанавливаются на дымовые клапаны стенового исполнения (позажанье), заслонка которых не выходит за пределы лицевой стороны корпуса клапана. Размер решетки превышает размеры фланца клапана. Ее толщина составляет 30 мм. Для прохождения дыма решетка имеет отогнутые жалюзи. Для того чтобы жалюзи при установке на проем в стене были параллельны полу, при заказе необходимо указать размер проема по ширине, а затем по высоте в мм.

Пример: размер проема по ширине равен 500 мм, а по высоте 700 мм. Маркировка решетки: Решетка Р-500x700. При этом габаритный размер решетки составит 590x800 мм.

ДЕКОРАТИВНАЯ ПАНЕЛЬ

Вместо решетки возможно изготовление декоративной панели, которая открывается одновременно с заслонкой клапана и обеспечивает беспрепятственное прохождение дыма и воздуха. Панель крепится к клапану через рычажный механизм и своими габаритами превышает фланец клапана. Для доступа к приводу и во внутреннюю полость клапана панель легко снимается.

По своему виду на стене панель напоминает решетку, но без прорезей и жалюзи.

Панель изготавливается из листовой оцинкованной стали. Может быть покрашена. Панель рекомендуется красить после установки клапана в проем в цвет стены с целью маскировки установленного клапана.

<http://ventilation-equipment.ru/>