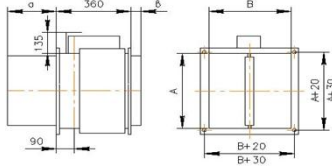


КЛАПАН КВП-180-НЗ. ОБЩИЕ ПОНЯТИЯ

Клапан стандартного (базового) исполнения состоит из корпуса прямоугольной формы с перфорированной облицовкой, заслонки и привода с рычажным механизмом, расположенного снаружи корпуса. Корпус изготавливается из оцинкованной стали и конструктивно аналогичен отрезку воздуховода длиной 360 мм, с подсоединительными фланцами, изготовленными из стандартной ширины и уклонов. Заслонка и корпусочного типа изготавливается из оцинкованной стали и находится внутри огнестойким теплоизолирующим материалом.



ОСНОВНЫЕ ГЕОМЕТРИЧЕСКИЕ ХАРАКТЕРИСТИКИ КЛАПАНА КВП-180-НЗ-АхВ



A - типоразмер клапана вдоль оси вращения заслонки, мм
 B - типоразмер клапана перпендикулярно оси, мм.
 Типоразмер клапана равен типоразмеру подсоединяемого воздуховода.
 Присоединительные размеры A+30, B+30 для клапанов типоразмером ≥ 600х600

ВЫЛЕТ ЗАСЛОНКИ ЗА ПРЕДЕЛЫ КОРПУСА КВП-180-НЗ, мм

ВЫЛЕТ ЗАСЛОНКИ ЗА ПРЕДЕЛЫ КОРПУСА КВП-180-НЗ, мм

в	150	200	250	300	350	400	450	500	550	600	650	700	750	800	850	900	950	1000
а	0	0	25	50	75	100	125	150	175	200	225	250	275	300	325	350	375	400
в	0	0	0	0	0	0	0	0	0	0	45	70	95	120	145	170	195	220

Площадь проходного сечения прямоугольного клапана КВП-180-НЗ-АхВ в зависимости от его типоразмера, м²

Площадь проходного сечения прямоугольного клапана КВП-180-НЗ-АхВ в зависимости от его типоразмера, м²

в	150	200	250	300	350	400	450	500	550	600	650	700	800	900	1000
150	0,014														
200	0,02	0,028													
250	0,025	0,037	0,048												
300	0,031	0,045	0,059	0,072											
350	0,037	0,053	0,069	0,084	0,102										
400	0,043	0,061	0,08	0,099	0,118	0,136									
450	0,048	0,07	0,091	0,112	0,133	0,155	0,176								
500	0,054	0,078	0,102	0,126	0,149	0,173	0,196	0,22							
550	0,06	0,086	0,112	0,139	0,165	0,191	0,217	0,244	0,27						
600	0,066	0,094	0,123	0,152	0,181	0,209	0,238	0,267	0,296	0,324					
650	0,071	0,103	0,134	0,165	0,196	0,228	0,259	0,29	0,321	0,353	0,384				
700	0,077	0,113	0,145	0,179	0,212	0,246	0,28	0,313	0,347	0,381	0,415	0,448			
750	0,083	0,119	0,155	0,192	0,228	0,264	0,3	0,337	0,373	0,409	0,445	0,482			
800	0,089	0,127	0,166	0,205	0,244	0,282	0,321	0,36	0,399	0,437	0,476	0,515	0,552		
850	0,094	0,136	0,177	0,219	0,259	0,301	0,342	0,383	0,424	0,466	0,507	0,548	0,589	0,631	
900	0,1	0,144	0,188	0,232	0,275	0,319	0,363	0,408	0,45	0,494	0,538	0,581	0,625	0,669	0,713
950	0,106	0,152	0,198	0,245	0,291	0,337	0,383	0,43	0,476	0,522	0,568	0,615	0,661	0,708	0,754
1000	0,112	0,16	0,209	0,258	0,307	0,355	0,404	0,453	0,502	0,55	0,599	0,648	0,695	0,745	0,794
1100	0,123	0,177	0,231	0,285	0,338	0,392	0,446	0,5	0,553	0,607	0,661	0,714	0,767	0,822	0,875
1200	0,135	0,193	0,252	0,311	0,37	0,428	0,487	0,546	0,605	0,663	0,722	0,781	0,84	0,899	0,958
1300	0,146	0,21	0,274	0,338	0,402	0,465	0,529	0,592	0,656	0,72	0,784	0,847	0,91	0,975	1,038
1400	0,158	0,226	0,295	0,365	0,433	0,501	0,57	0,639	0,708	0,776	0,845	0,914	0,981	1,051	1,119
1500	0,169	0,243	0,317	0,39	0,464	0,538	0,612	0,685	0,759	0,833	0,906	0,98	1,054	1,128	1,201

Клапаны размером более 1500х1000 мм изготавливаются в виде отдельных клапанов и соединяются в кассету с трубами с соответствующими размерами.
 Клапаны КВП-180-НЗ изготавливаются только прямоугольного вида. Для установки в круглый воздуховод клапан изготавливается квадратным с трубчатыми переходами. Переходы присоединяются к клапанам квадратного сечения соответствующего типоразмера и имеют патрубок длиной 100 мм.

ТИПОРАЗМЕРЫ КЛАПАНОВ И СООТВЕТСТВУЮЩИЙ ИМ РЯД ТРУБЧАТЫХ ПЕРЕХОДОВ

ТИПОРАЗМЕРЫ КЛАПАНОВ И СООТВЕТСТВУЮЩИЙ ИМ РЯД ТРУБЧАТЫХ ПЕРЕХОДОВ

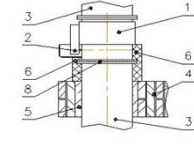
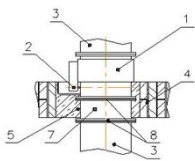
типоразмер клапана, мм	150х	200х	250х	300х	350х	400х	450х	500х	600х	750х	800х	900х	1000х	1250х
длина корпуса клапана, мм	150	200	250	300	350	400	450	500	600	750	800	900	1000	1250
длина клапана с подсоединительными переходами, мм	320	330	360	390	420	440	460	500	600	750	800	900	1000	630
длина клапана с подсоединительными переходами, мм	520	530	560	590	620	640	660	700	800	950	1000	1100	1200	830
диаметр воздуховода, мм	100-125 140-150	160-200	225-250	280-300	310-350	400	450	500	560-600	710	800	900	1000	1250

УСТАНОВКА НОРМАЛЬНО ЗАКРЫТЫХ КЛАПАНОВ КВП-180-НЗ

Примеры установки клапана КВП-180-НЗ в перегородках.

Установка непосредственно в перегородке.

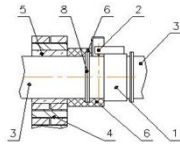
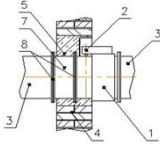
Установка на отрезке воздуховода.



Примеры установки клапана КВП-180-НЗ в перекрытиях.

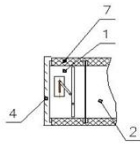
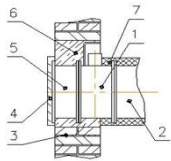
Установка непосредственно в перекрытии.

Установка на отрезке воздуховода.



1-клапан; 2-ось заслонки; 3-воздуховод; 4-строительная конструкция с нормируемым пределом огнестойкости; 5-цементно-песчаный раствор; 6-наружная теплозащита; 7-воздуховод-компенсатор; 8-огнестойкая прокладка.

УСТАНОВКА НОРМАЛЬНО ЗАКРЫТЫХ КЛАПАНОВ КВП-180-НЗ(К)

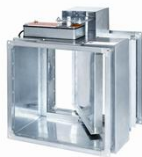


С приводом снаружи

С приводом внутри

1-клапан; 2-воздуховод; 3- строительная конструкция с нормируемым пределом огнестойкости; 4-декоративная решетка; 5- воздуховод-компенсатор; 6- цементно-песчаный раствор; 7- наружная теплозащита.

КЛАПАН КВП-120-ДД. ОБЩИЕ ПОНЯТИЯ



Клапан стандартного (канального) исполнения состоит из корпуса прямоугольной формы с облицовкой, заслонкой и привода с рычажным механизмом, расположенного снаружи корпуса. Корпус изготавливается из оцинкованной стали и конструктивно аналогичен отрезку воздуховода длиной 300 мм, с подсоединяемыми фланцами, изготовленными из стандартных шин и углов. Заслонка коробчатого типа изготавливается из оцинкованной стали и набивается внутри огнестойким теплоизолирующим материалом.

Клапаны КВП-120-ДД - предназначены для блокирования распространения пожара и продуктов горения по воздуховодам систем вентиляции и кондиционирования помещений оборудованных установками автоматического пожаротушения, с возможным применением этих систем для удаления продуктов горения из этих помещений после пожара. Клапаны не подлежат установке в помещениях категорий А и Б по взрывопожароопасности.

Клапаны выпускаются прямоугольные канального типа с двумя присоединяемыми фланцами и различным расположением привода. Для подсоединения к круглым воздуховодам необходимо применять переходы.

Для клапанов используются следующие приводы:

- электромеханические приводы с возвратной пружиной фирмы «Велпипо» (Швейцария);

- электромеханические реверсивные приводы без возвратной пружины фирмы «Велпипо»

Клапаны работоспособны в любой пространственной ориентации. При проектировании и монтаже следует учитывать необходимость доступа к приводу.

Вид климатического исполнения - УХЛ по ГОСТ 15150-69. Оптимизация среда должна быть взрывобезопасной, не содержать агрессивных паров и газов в концентрациях, разрушающих металлы, лакокрасочные покрытия и электроизоляцию.

Клапаны дымоудаления

КЛАПАН КВП-120-Д(С). ОБЩИЕ ПОНЯТИЯ

Клапан, предназначенный для установки в стену (стенное исполнение, т.е. без подсоединения металлических воздуховодов), представляет собой прямоугольный корпус с минимальной длиной 180 мм с фланцем с одной стороны, внутри которого располагается заслонка коробчатого типа и привод. Типоразмер «стенного» клапана равен размеру проема.

