

КЛАПАН КВП-180-НО. ОБЩИЕ ПОНЯТИЯ

Клапан стандартного (канального) исполнения состоит из корпуса прямоугольной формы с перфорированной обшивкой, заслонки и привода с рычажным механизмом, расположенного снаружи корпуса. Корпус изготавливается из оцинкованной стали и конструктивно аналогичен отрезку воздуховода длиной 360 мм, с подсоединяемыми фланцами, изготовленными из стандартных шин и углов. Заслонка корпуса изготавливается из оцинкованной стали и набивается внутри огнестойким теплоизолирующим материалом.



ВЫЛЕТ ЗАСЛОНКИ ЗА ПРЕДЕЛЫ КОРПУСА КЛАПАНА КВП-180-НО

в	150	200	250	300	350	400	450	500	550	600	650	700	750	800	850	900	950	1000		
а	0	0	0	0	0	0	0	0	0	0	0	20	45	70	95	120	145	170	195	220

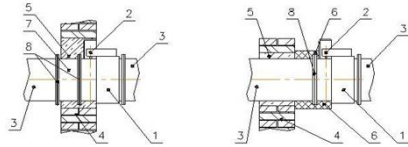
ПЛОЩАДЬ ПРОХОДНОГО СЕЧЕНИЯ ПРЯМОУГОЛЬНОГО КЛАПАНА КВП-180-НО-Ав В ЗАВИСИМОСТИ ОТ ТИПОРАЗМЕРА, м²

в	150	200	250	300	350	400	450	500	550	600	650	700	800	900	1000
а	0,014														
200	0,02	0,028													
250	0,025	0,037	0,048												
300	0,031	0,045	0,059	0,172											
350	0,037	0,053	0,069	0,086	0,102										
400	0,043	0,061	0,08	0,099	0,118	0,136									
450	0,048	0,07	0,091	0,112	0,133	0,155	0,176								
500	0,054	0,078	0,102	0,126	0,149	0,173	0,196	0,22							
550	0,06	0,086	0,112	0,139	0,165	0,191	0,217	0,244	0,27						
600	0,066	0,094	0,123	0,152	0,181	0,209	0,238	0,267	0,296	0,324					
650	0,071	0,103	0,134	0,165	0,196	0,228	0,259	0,29	0,321	0,353	0,384				
700	0,077	0,113	0,145	0,179	0,212	0,246	0,28	0,313	0,347	0,381	0,415	0,448			
750	0,083	0,119	0,155	0,192	0,228	0,264	0,3	0,337	0,373	0,409	0,445	0,482			
800	0,089	0,137	0,166	0,205	0,244	0,282	0,321	0,36	0,399	0,437	0,476	0,515	0,552		
850	0,094	0,136	0,177	0,219	0,259	0,301	0,342	0,383	0,428	0,468	0,507	0,548	0,631		
900	0,1	0,144	0,188	0,232	0,275	0,319	0,363	0,406	0,45	0,494	0,538	0,581	0,669	0,756	
950	0,106	0,152	0,198	0,245	0,291	0,337	0,383	0,43	0,476	0,522	0,568	0,615	0,707	0,8	
1000	0,112	0,16	0,209	0,259	0,307	0,355	0,404	0,453	0,502	0,55	0,599	0,648	0,742	0,843	0,94
1100	0,123	0,177	0,231	0,285	0,338	0,392	0,446	0,5	0,553	0,607	0,661	0,714	0,822	0,929	1,037
1200	0,135	0,193	0,252	0,311	0,37	0,428	0,487	0,546	0,605	0,663	0,722	0,781	0,898	1,016	1,133
1300	0,146	0,21	0,274	0,338	0,402	0,465	0,529	0,592	0,656	0,72	0,784	0,847	0,975	1,102	1,23
1400	0,158	0,226	0,295	0,365	0,433	0,501	0,57	0,639	0,708	0,776	0,845	0,914	1,051	1,189	1,326
1500	0,169	0,243	0,317	0,39	0,464	0,538	0,612	0,685	0,759	0,833	0,907	0,98	1,128	1,275	1,423

Клапаны размером более 1500x1000 мм изготавливаются в виде отдельных клапанов и соединяются в кассету с требуемыми присоединительными размерами.

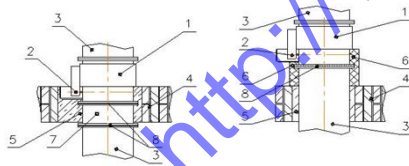
ТИПОРАЗМЕРЫ КЛАПАНОВ И СООТВЕТСТВУЮЩИЙ ИМ РЯД ТРУБЧАТЫХ ПЕРЕХОДОВ

Типоразмер клапана, мм	150x	200x	250x	300x	350x	400x	450x	500x	600x	750x	800x	900x	1000x1000	1250x1250
Длина корпуса клапана, мм	150	200	250	300	350	400	450	500	600	750	800	900	1000	630
Длина клапана с подсед. переходом, мм	520	530	560	590	620	640	660	700	800	950	1000	1100	1200	830
Диаметр воздуховода, мм	100; 125; 140; 150	160; 200	225; 250	280; 300	315; 355	400	450	500	560; 600	710	800	900	1000	1250



Примеры установки клапана КВП-180-НО в перегородках.

Установка непосредственно в перегородке. Установка на отрезке воздуховода.



Примеры установки клапана КВП-180-НО в перекрытиях.

Установка непосредственно в перекрытии. Установка на отрезке воздуховода.

1-клапан; 2-ось заслонки; 3-воздуховод; 4-строительная конструкция с нормируемым пределом огнестойкости; 5-цементно-песчаный раствор; 6-наружная теплозащита; 7-воздуховод-компенсатор; 8-огнестойкая прокладка.