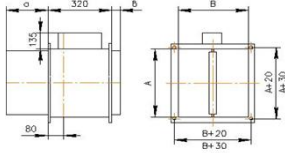


КЛАПАН КВП-90-НО



A - типоразмер клапана вдоль оси вращения заслонки, мм
B - типоразмер клапана перпендикулярно оси, мм.
Типоразмер клапана равен типоразмеру подсоединяемого воздуховода.
Присоединительные размеры A+30, B+30 для клапанов типоразмером ≥ 600 мм

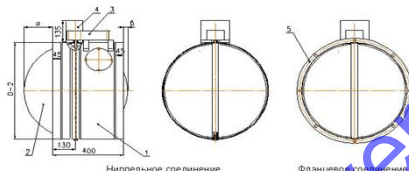
ВЫЛЕТ ЗАСЛОНКИ ЗА ПРЕДЕЛЫ КОРПУСА. КЛАПАНА КВП-90-НО-АхВ, мм

В,мм	150	200	250	300	350	400	450	500	550	600	650	700	750	800	850	900	950	1000
а,мм	0	0	35	60	85	110	135	160	185	210	235	260	285	310	335	360	385	410
в,мм	0	0	0	0	0	0	0	0	25	50	75	100	125	150	175	200	225	250

ПЛОЩАДЬ ПРОХОДНОГО СЕЧЕНИЯ ПРЯМОУГОЛЬНОГО КЛАПАНА КВП-90-НО-АхВ В ЗАВИСИМОСТИ ОТ ТИПОРАЗМЕРА, м²

В	150	200	250	300	350	400	450	500	550	600	650	700	800	900	1000
А	150	0,014													
	200	0,02	0,020												
	250	0,025	0,037	0,048											
	300	0,031	0,045	0,059	0,072										
	350	0,037	0,051	0,069	0,084	0,102									
	400	0,043	0,061	0,08	0,099	0,118	0,136								
	450	0,048	0,07	0,091	0,112	0,133	0,155	0,176							
	500	0,054	0,078	0,102	0,126	0,149	0,173	0,196	0,22						
	550	0,058	0,085	0,112	0,142	0,165	0,191	0,217	0,244	0,27					
	600	0,064	0,094	0,123	0,162	0,181	0,209	0,238	0,267	0,296	0,324				
	650	0,071	0,103	0,134	0,165	0,186	0,208	0,230	0,24	0,321	0,353	0,384			
	700	0,077	0,113	0,145	0,179	0,212	0,246	0,28	0,313	0,347	0,381	0,415	0,448		
	750	0,083	0,119	0,155	0,192	0,228	0,264	0,3	0,337	0,373	0,409	0,445	0,482		
	800	0,089	0,127	0,166	0,205	0,244	0,282	0,321	0,36	0,399	0,437	0,476	0,515	0,552	
	850	0,094	0,134	0,177	0,219	0,259	0,301	0,342	0,383	0,428	0,466	0,507	0,548	0,591	
	900	0,1	0,144	0,188	0,232	0,275	0,319	0,363	0,409	0,45	0,494	0,538	0,581	0,626	0,750
	950	0,106	0,152	0,198	0,245	0,291	0,337	0,383	0,43	0,478	0,522	0,568	0,615	0,707	0,8
	1000	0,112	0,16	0,209	0,258	0,304	0,351	0,404	0,452	0,502	0,55	0,599	0,648	0,745	0,843
	1100	0,123	0,171	0,221	0,268	0,318	0,369	0,424	0,475	0,523	0,573	0,621	0,718	0,822	0,928
	1200	0,135	0,192	0,252	0,311	0,37	0,428	0,487	0,546	0,605	0,663	0,722	0,781	0,898	1,016
	1300	0,146	0,21	0,274	0,338	0,402	0,465	0,529	0,592	0,655	0,72	0,784	0,847	0,975	1,102
	1400	0,158	0,222	0,295	0,365	0,433	0,501	0,57	0,639	0,708	0,776	0,845	0,914	1,051	1,189
	1500	0,169	0,243	0,321	0,39	0,461	0,538	0,612	0,685	0,759	0,833	0,907	0,98	1,128	1,276

Клапаны размером более 1500х1000 мм изготавливаются в виде отдельных клапанов и соединяются в кассету с требуемыми присоединительными размерами.



1. Корпус; 2. Заслонка; 3. Привод; 4. Кожи; 5. Присоединительные фланцы.

D - типоразмер клапана, равный диаметру подсоединяемого воздуховода, мм;
а, в - вылеты заслонки за пределы корпуса, мм;
S - площадь проходного сечения клапана, м²

Минимальный типоразмер клапана - 160 мм, максимальный - 1000 мм.
Клапан диаметром менее 160 мм изготавливается с переходным диаметром 160 мм с переходом на требуемый диаметр.
Клапаны диаметром более 1000 мм изготавливаются с переходными сечениями на круглый.

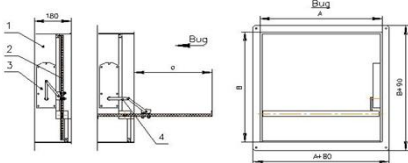
ВЫЛЕТ ЗАСЛОНКИ ЗА ПРЕДЕЛЫ ЦИЛИНДРИЧЕСКОГО КОРПУСА, мм

D	160-200	315	355	400	450	500	560	630	710	800	900	1000
а	0	18	38	60	85	110	140	175	215	260	310	360
в	0	0	0	0	0	0	0	35	75	120	170	220

ПЛОЩАДЬ ПРОХОДНОГО СЕЧЕНИЯ КЛАПАНА КВП-90-НО-D, м²

D	160	180	200	225	250	280	315	355	400
S	0,012	0,016	0,021	0,028	0,036	0,047	0,061	0,08	0,104

D	450	500	560	630	710	800	900	1000
S	0,135	0,17	0,216	0,278	0,358	0,459	0,578	0,731



1. Корпус; 2. Заслонка; 3. Электромеханический привод; 4. Рычажный механизм.
A - типоразмер (посадочный размер) клапана вдоль оси вращения заслонки, мм
B - типоразмер (посадочный размер) клапана перпендикулярно оси, мм.

ВЫЛЕТ ЗАСЛОНКИ ЗА ПРЕДЕЛЫ КОРПУСА, мм

в	300	350	400	450	500	550	600	650	700	750	800	850	900
г	170	170	170	220	270	320	370	420	470	520	570	620	670

ПЛОЩАДЬ ПРОХОДНОГО СЕЧЕНИЯ КЛАПАНА КВП-90-НО(С), м²

а	300	350	400	450	500	550	600	650	700	750	800	850	900	1000	1100	1200	1300	1400	1500
б	0,065	0,077	0,09	0,103	0,116	0,128	0,141	0,154	0,167	0,18	0,193	0,205	0,218	0,244	0,266	0,291	0,317	0,342	0,367
в	0,077	0,092	0,107	0,123	0,138	0,152	0,166	0,181	0,2	0,215	0,23	0,245	0,261	0,291	0,319	0,349	0,379	0,41	0,44
г	0,09	0,106	0,125	0,143	0,161	0,179	0,197	0,214	0,232	0,25	0,268	0,286	0,303	0,339	0,375	0,407	0,442	0,477	0,513
д	0,102	0,123	0,143	0,163	0,184	0,204	0,224	0,244	0,265	0,285	0,305	0,326	0,346	0,387	0,427	0,465	0,505	0,545	0,585
е	0,115	0,138	0,161	0,183	0,206	0,229	0,252	0,275	0,297	0,32	0,343	0,366	0,389	0,434	0,48	0,525	0,568	0,613	0,658
ж	0,128	0,153	0,178	0,203	0,229	0,254	0,279	0,305	0,33	0,355	0,381	0,406	0,431	0,482	0,532	0,583	0,631	0,681	0,731
з	0,14	0,168	0,196	0,224	0,251	0,279	0,307	0,335	0,363	0,39	0,418	0,446	0,474	0,529	0,585	0,641	0,696	0,749	0,804
и	0,153	0,183	0,213	0,244	0,274	0,304	0,335	0,365	0,395	0,425	0,456	0,486	0,516	0,577	0,638	0,696	0,756	0,814	0,872
к	0,165	0,198	0,231	0,264	0,297	0,329	0,362	0,395	0,428	0,46	0,493	0,526	0,559	0,625	0,69	0,754	0,821	0,887	0,949
л	0,178	0,213	0,249	0,284	0,319	0,354	0,389	0,424	0,46	0,496	0,531	0,566	0,601	0,673	0,743	0,813	0,884	0,955	1,022
м	0,191	0,228	0,266	0,304	0,342	0,38	0,417	0,455	0,493	0,531	0,569	0,606	0,644	0,72	0,795	0,871	0,947	1,022	1,098
н	0,203	0,243	0,281	0,324	0,364	0,405	0,445	0,485	0,525	0,564	0,604	0,644	0,687	0,767	0,843	0,929	1,009	1,09	1,17
о	0,216	0,259	0,301	0,344	0,387	0,43	0,473	0,515	0,558	0,601	0,644	0,687	0,729	0,815	0,901	0,986	1,072	1,157	1,243
п	0,241	0,289	0,337	0,384	0,432	0,48	0,528	0,576	0,623	0,671	0,719	0,767	0,815	0,91	1,006	1,101	1,197	1,293	1,388
р	0,264	0,319	0,372	0,425	0,477	0,53	0,583	0,636	0,689	0,741	0,794	0,847	0,9	1,005	1,111	1,217	1,322	1,428	1,533
с	0,291	0,349	0,407	0,465	0,523	0,58	0,638	0,696	0,754	0,812	0,869	0,927	0,985	1,101	1,216	1,322	1,449	1,563	1,679
т	0,317	0,379	0,442	0,505	0,568	0,631	0,695	0,758	0,819	0,882	0,945	1,007	1,071	1,196	1,321	1,447	1,573	1,698	1,824
у	0,342	0,41	0,477	0,545	0,613	0,681	0,749	0,816	0,884	0,952	1,02	1,088	1,155	1,291	1,427	1,563	1,698	1,833	1,969
ф	0,367	0,44	0,513	0,585	0,658	0,731	0,804	0,877	0,949	1,022	1,095	1,168	1,241	1,386	1,532	1,677	1,823	1,969	2,114

Семь исполнения кассет клапана КВП-90-НО(С) в зависимости от типоразмера с электромеханическим приводом с возвратной пружиной производства фирмы «Велпю»

а	300	350	400	450	500	550	600	650	700	750	800	850	900	1000	1100	1200	1300	1400	1500
б	1	1	1	1	1	1	1	1	1	1	1	1	1	1	1	1	1	1	1
в	1	1	1	1	1	1	1	1	1	1	1	1	1	1	1	1	1	1	1
г	1	1	1	1	1	1	1	1	1	1	1	1	1	1	1	1	1	1	1
д	1	1	1	1	1	1	1	1	1	1	1	1	1	1	1	1	1	1	1
е	1	1	1	1	1	1	1	1	1	1	1	1	1	1	1	1	1	1	1
ж	1	1	1	1	1	1	1	1	1	1	1	1	1	1	1	1	1	1	1
з	1	1	1	1	1	1	1	1	1	1	1	1	1	1	1	1	1	1	1
и	1	1	1	1	1	1	1	1	1	1	1	1	1	1	1	1	1	1	1
к	1	1	1	1	1	1	1	1	1	1	1	1	1	1	1	1	1	1	1
л	1	1	1	1	1	1	1	1	1	1	1	1	1	1	1	1	1	1	1
м	1	1	1	1	1	1	1	1	1	1	1	1	1	1	1	1	1	1	1
н	1	1	1	1	1	1	1	1	1	1	1	1	1	1	1	1	1	1	1
о	1	1	1	1	1	1	1	1	1	1	1	1	1	1	1	1	1	1	1
п	1	1	1	1	1	1	1	1	1	1	1	1	1	1	1	1	1	1	1
р	1	1	1	1	1	1	1	1	1	1	1	1	1	1	1	1	1	1	1
с	1	1	1	1	1	1	1	1	1	1	1	1	1	1	1	1	1	1	1
т	1	1	1	1	1	1	1	1	1	1	1	1	1	1	1	1	1	1	1
у	1	1	1	1	1	1	1	1	1	1	1	1	1	1	1	1	1	1	1
ф	1	1	1	1	1	1	1	1	1	1	1	1	1	1	1	1	1	1	1
г	1	1	1	1	1	1	1	1	1	1	1	1	1	1	1	1	1	1	1
д	1	1	1	1	1	1	1	1	1	1	1	1	1	1	1	1	1	1	1
е	1	1	1	1	1	1	1	1	1	1	1	1	1	1	1	1	1	1	1
ж	1	1	1	1	1	1	1	1	1	1	1	1	1	1	1	1	1	1	1
з	1	1	1	1	1	1	1	1	1	1	1	1	1	1	1	1	1	1	1
и	1	1	1	1	1	1	1	1	1	1	1	1	1	1	1	1	1	1	1
к	1	1	1	1	1	1	1	1	1	1	1	1	1	1	1	1	1	1	1
л	1	1	1	1	1	1	1	1	1	1	1	1	1	1	1	1	1	1	1
м	1	1	1	1	1	1	1	1	1	1	1	1	1	1	1	1	1	1	1
н	1	1	1	1	1	1	1	1	1	1	1	1	1	1	1	1	1	1	1
о	1	1	1	1	1	1	1	1	1	1	1	1	1	1	1	1	1	1	1
п	1	1	1	1	1	1	1	1	1	1	1	1	1	1	1	1	1	1	1
р	1	1	1	1	1	1	1	1	1	1	1	1	1	1	1	1	1	1	1
с	1	1	1	1	1	1	1	1	1	1	1	1	1	1	1	1	1	1	1
т	1	1	1	1	1	1	1	1	1	1	1	1	1	1	1	1	1	1	1
у	1	1	1	1	1	1	1	1	1	1	1	1	1	1	1	1	1	1	1
ф	1	1	1	1	1	1	1	1	1	1	1	1	1	1	1	1	1	1	1
г	1	1	1	1	1	1	1	1	1	1	1	1	1	1	1	1	1	1	1
д	1	1	1	1	1	1	1	1	1	1	1	1	1	1	1	1	1	1	1
е	1	1	1	1	1	1	1	1	1	1	1	1	1	1	1	1	1	1	1
ж	1	1	1	1	1	1	1	1	1	1	1	1	1	1	1	1	1	1	1
з	1	1	1	1	1	1	1	1	1	1	1	1	1	1	1	1	1	1	1
и	1	1	1	1	1	1	1	1	1	1	1	1	1	1	1	1	1	1	1
к	1	1	1	1	1	1	1	1	1	1	1	1	1	1	1	1	1	1	1
л	1	1	1	1	1	1	1	1	1	1	1	1	1	1	1	1	1	1	1
м	1	1	1	1	1	1	1	1	1	1	1	1	1	1	1	1	1	1	1
н	1	1	1	1	1	1	1	1	1	1	1	1	1	1	1	1	1	1	1
о	1	1	1	1	1	1	1	1	1	1	1	1	1	1	1	1	1	1	1
п	1	1	1	1	1	1	1	1	1	1	1	1	1	1	1	1	1	1	1
р	1	1	1	1															